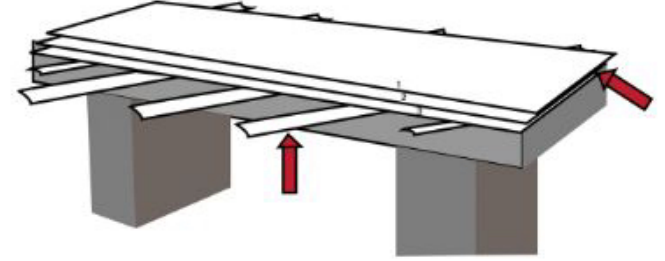


# عورت میت کو کفن لپیٹنے کا طریقہ

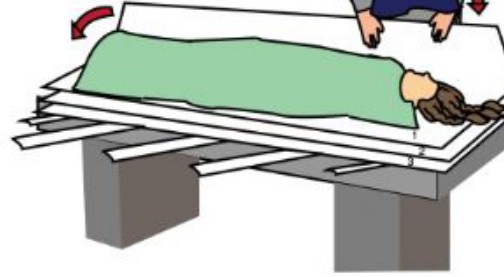
Step 1

تین بڑی اور چوڑی پٹیاں درمیان، کندھے اور گھٹنوں کی جانب اور دو چھوٹی پٹیاں سر اور پاؤں کی جانب بچھائیں۔ پٹیوں کے اوپر تین چادریں برابر کر کے ترتیب وار بچھائیں۔



Step 2

سر اور پاؤں کی طرف سے کچھ کپڑا چھوڑ کر میت کو چادروں کے اوپر لٹادیں اور پھر پہلی چادر کے دائیں حصہ کو بائیں جانب لاکرا چھی طرح دبا دیں۔



Step 3

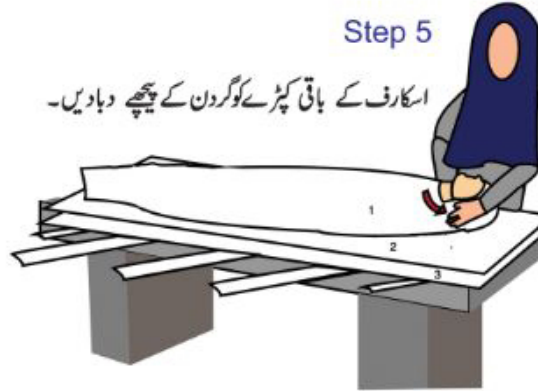
اسی طرح چادر کا بائیں حصہ دائیں جانب دبا دیں۔



پردے کے لیے ڈھانچہ لگی رنگین چادر کفن کی چادر ڈھانچتے ہوئے ہٹا دی جائیگی۔

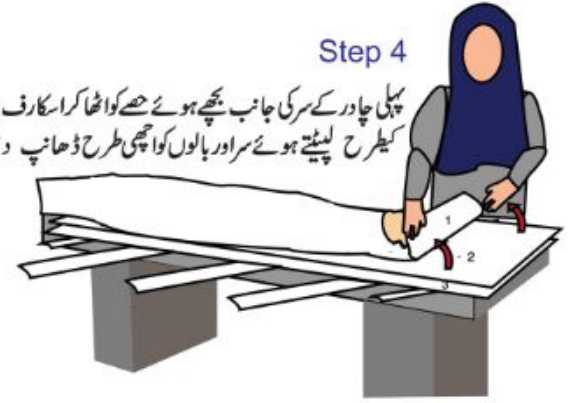
Step 5

اسکارف کے باقی کپڑے کو گردن کے پیچھے دبا دیں۔



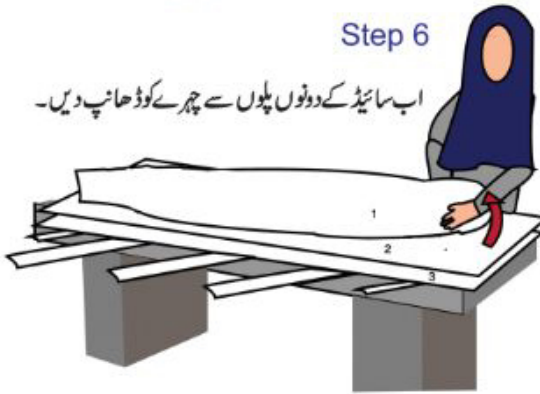
Step 4

پہلی چادر کے سر کی جانب بچھے ہوئے حصے کو اٹھا کر اسکارف کی طرح لپیٹتے ہوئے سر اور بالوں کو اچھی طرح ڈھانچ دیں۔



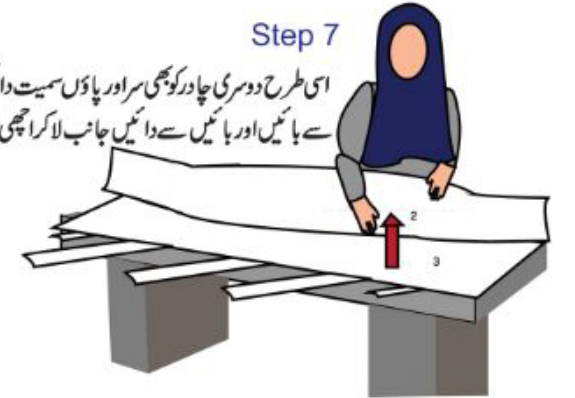
Step 6

اب سائیز کے دونوں پلوں سے چہرے کو ڈھانچ دیں۔



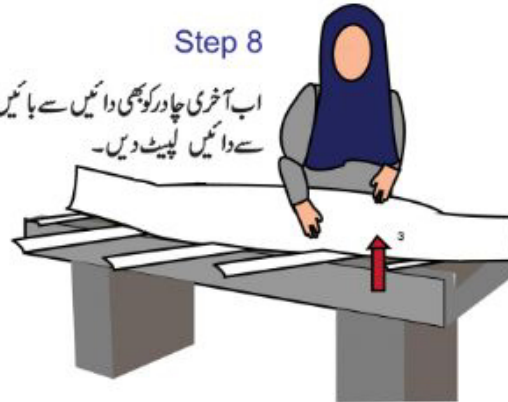
Step 7

اسی طرح دوسری چادر کو بھی سر اور پاؤں سمیت دائیں سے بائیں اور بائیں سے دائیں جانب لاکرا چھی طرح دبا دیں۔



Step 8

اب آخری چادر کو بھی دائیں سے بائیں اور بائیں سے دائیں لپیٹ دیں۔



Step 9

اب کفن کو تصویر کے مطابق پٹیوں سے ترتیب وار باندھ دیں۔ اور

